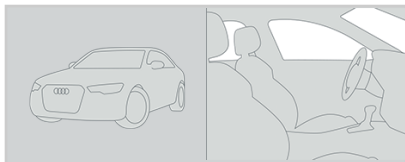




# Gebrauchtwagensuche

5.463 Treffer



## Audi Q2

1.4 TFSI cylinder on demand 110 kW (150 PS) 6-Gang

**15.980,00 €** (MwSt. ausweisbar)

Leistung: 110 kW (150 PS), 24.515 km, EZ: 05/2016

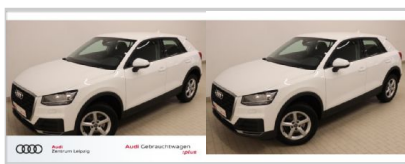
Audi Zentrum Leverkusen GS-RP GmbH & Co. KG

**Aktionsfahrzeug**

**B**

Verbrauch komb.<sup>1</sup>: 5,0 l/100km, CO<sub>2</sub>- Emissionen komb.<sup>1</sup>: 119 g/km

**:plus**



## Audi Q2

1.6 TDI 85 kW (116 PS) 6-Gang

**16.980,00 €** (MwSt. ausweisbar)

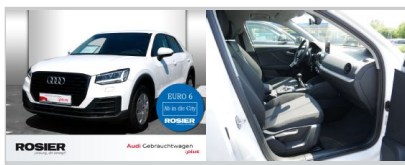
Leistung: 85 kW (116 PS), 98.014 km, EZ: 03/2017

Audi Zentrum Leipzig Nord Audi Leipzig GmbH

**Aktionsfahrzeug**

Verbrauch komb.<sup>1</sup>: 4,4 l/100km, CO<sub>2</sub>- Emissionen komb.<sup>1</sup>: 114 g/km

**:plus**



## Audi Q2

1.6 TDI 85 kW (116 PS) 6-Gang

**16.989,00 €** (MwSt. ausweisbar)

Leistung: 85 kW (116 PS), 136.239 km, EZ: 04/2017

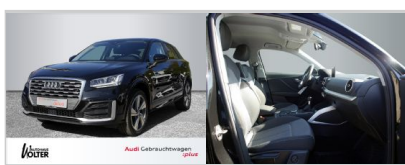
AVG ROSIER GmbH ZNL Stendal

**Aktionsfahrzeug**

**A**

Verbrauch komb.<sup>1</sup>: 4,4 l/100km, CO<sub>2</sub>- Emissionen komb.<sup>1</sup>: 117 g/km

**:plus**



## Audi Q2

sport 1.6 TDI 85 kW (116 PS) 6-Gang

**18.250,00 €** (MwSt. ausweisbar) oder Rate z.B. mtl. 297,02 € mit VarioCredit ⓘ

Leistung: 85 kW (116 PS), 109.400 km, EZ: 11/2016

Autohaus Wolter GmbH

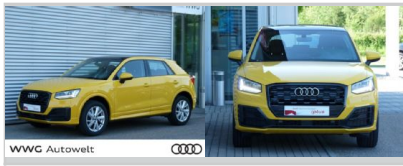
**Aktionsfahrzeug**

Verbrauch komb.<sup>1</sup>: 4,4 l/100km, CO<sub>2</sub>- Emissionen komb.<sup>1</sup>: 114 g/km

**:plus**

ⓘ VarioCredit: Laufzeit 36 Monate, Jährliche Fahrleistung 10.000 km, Anzahlung 3.650,00 EUR (20,00%), Kreditschutzbefreiung Nein, Nettodarlehensbetrag 14.600,00 EUR, Sollzinssatz (gebunden) p.a. 2,95 %, Effektiver Jahreszins 2,99 %, Gesamtbetrag 15.476,04 EUR, 36 monatliche Finanzierungsrate à 297,02 EUR, Schlussrate 4.783,32 EUR.

Die Höhe der monatlichen Rate ist abhängig von Anzahlung, jährlicher Fahrleistung, Laufzeit und Auswahl Kreditschutzbefreiung sowie ggf. ausgewählten Dienstleistungen. Ein unverbindliches Finanzierungsangebot der Audi Bank, Zweigniederlassung der Volkswagen Bank GmbH, Gifhorn Str. 57, 38112 Braunschweig. Das Angebot richtet sich an Einzelabnehmer. Die Berechnung basiert auf derzeit gültigen Konditionen. Für ein individuelles und verbindliches Angebot wenden Sie sich bitte an Ihren Audi Partner. Angebot nur gültig bei teilnehmenden Händlern. Es besteht ein gesetzliches Widerrufsrecht.



## Audi Q2

sport 1.6 TDI 85 kW (116 PS) 6-Gang

**18.390,00 €** (MwSt. ausweisbar) oder Rate z.B. mtl. 243,87 € mit VarioCredit ⓘ

Leistung: 85 kW (116 PS), 139.209 km, EZ: 04/2017  
WWG Autowelt GmbH & Co. KG

**Aktionsfahrzeug**

Verbrauch komb.<sup>1</sup>: 4,4 l/100km, CO2- Emissionen komb.<sup>1</sup>: 114 g/km

:plus

ⓘ VarioCredit: Laufzeit 36 Monate, Jährliche Fahrleistung 10.000 km, Anzahlung 3.678,00 EUR (20,00%), Kreditschutzbrief Nein, Nettodarlehensbetrag 14.712,00 EUR, Sollzinssatz (gebunden) p.a. 2,95 %, Effektiver Jahreszins 2,99 %, Gesamtbetrag 15.683,15 EUR, 36 monatliche Finanzierungsraten à 243,87 EUR, Schlussrate 6.903,83 EUR.  
Die Höhe der monatlichen Rate ist abhängig von Anzahlung, jährlicher Fahrleistung, Laufzeit und Auswahl Kreditschutzbrief sowie ggf. ausgewählten Dienstleistungen. Ein unverbindliches Finanzierungsangebot der Audi Bank, Zweigniederlassung der Volkswagen Bank GmbH, Gifhomer Str. 57, 38112 Braunschweig. Das Angebot richtet sich an Einzelabnehmer. Die Berechnung basiert auf derzeit gültigen Konditionen. Für ein individuelles und verbindliches Angebot wenden Sie sich bitte an Ihren Audi Partner. Angebot nur gültig bei teilnehmenden Händlern. Es besteht ein gesetzliches Widerrufsrecht.



## Audi Q2

**18.444,00 €** (MwSt. ausweisbar)

Leistung: 85 kW (116 PS), 16.700 km, EZ: 02/2018  
Audi Zentrum Berlin-Spandau GmbH

**Aktionsfahrzeug**

**A** Verbrauch komb.<sup>1</sup>: 4,4 l/100km, CO2- Emissionen komb.<sup>1</sup>: 114 g/km

:plus



## Audi Q2

sport 1.6 TDI 85 kW (116 PS) 6-Gang

**18.680,00 €** (MwSt. ausweisbar)

Leistung: 85 kW (116 PS), 123.807 km, EZ: 02/2017  
Audi Zentrum Osnabrück GmbH & Co. KG

**Aktionsfahrzeug**

Verbrauch komb.<sup>1</sup>: 4,4 l/100km, CO2- Emissionen komb.<sup>1</sup>: 117 g/km

:plus



## Audi Q2

design 1.6 TDI 85 kW (116 PS) 6-Gang

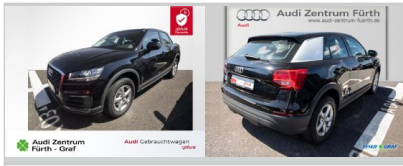
**18.888,00 €**

Leistung: 85 kW (116 PS), 143.807 km, EZ: 03/2017  
AFA Autohaus Gera-Nord GmbH

**Aktionsfahrzeug**

**B** Verbrauch komb.<sup>1</sup>: 4,4 l/100km, CO2- Emissionen komb.<sup>1</sup>: 114 g/km

:plus



## Audi Q2

:plus

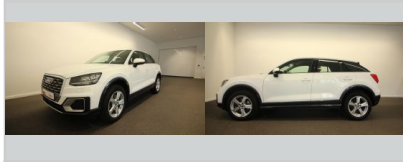
**19.980,00 €** (MwSt. ausweisbar)

Leistung: 85 kW (116 PS), 105.851 km, EZ: 03/2017

Audi Zentrum Fürth Autozentrum Fürth Graf GmbH

**Aktionsfahrzeug**

Verbrauch komb.1: 4,4 l/100km, CO2- Emissionen komb.1: 114 g/km



## Audi Q2

:plus

sport 1.6 TDI 85 kW (116 PS) 6-Gang

**19.550,00 €** (MwSt. ausweisbar) oder Rate z.B. mtl. 186,64 € mit VarioCredit ⓘ

Leistung: 85 kW (116 PS), 68.670 km, EZ: 02/2017

Ing. W. Riemer GmbH & Co. KG

**Aktionsfahrzeug**

Verbrauch komb.1: 4,4 l/100km, CO2- Emissionen komb.1: 114 g/km

ⓘ VarioCredit: Laufzeit 36 Monate, Jährliche Fahrleistung 10.000 km, Anzahlung 3.910,00 EUR (20,00%), Kreditschutzbrief Nein, Nettodarlehensbetrag 15.640,00 EUR, Sollzinssatz (gebunden) p.a. 2,95 %, Effektiver Jahreszins 2,99 %, Gesamtbetrag 16.788,12 EUR, 36 monatliche Finanzierungsraten à 186,64 EUR, Schlussrate 10.069,08 EUR.

Die Höhe der monatlichen Rate ist abhängig von Anzahlung, jährlicher Fahrleistung, Laufzeit und Auswahl Kreditschutzbrief sowie ggf. ausgewählten Dienstleistungen. Ein unverbindliches Finanzierungsangebot der Audi Bank, Zweigniederlassung der Volkswagen Bank GmbH, Gifhorn Str. 57, 38112 Braunschweig. Das Angebot richtet sich an Einzelabnehmer. Die Berechnung basiert auf derzeit gültigen Konditionen. Für ein individuelles und verbindliches Angebot wenden Sie sich bitte an Ihren Audi Partner. Angebot nur gültig bei teilnehmenden Händlern. Es besteht ein gesetzliches Widerrufsrecht.



## Audi Q2

:plus

1.6 TDI 85 kW (116 PS) 6-Gang

**19.830,00 €** oder Rate z.B. mtl. 203,55 € mit VarioCredit ⓘ

Leistung: 85 kW (116 PS), 47.500 km, EZ: 03/2017

bhg Autohandelsgesellschaft mbH

**Aktionsfahrzeug**

Verbrauch komb.1: 4,4 l/100km, CO2- Emissionen komb.1: 114 g/km

ⓘ VarioCredit: Laufzeit 36 Monate, Jährliche Fahrleistung 10.000 km, Anzahlung 3.966,00 EUR (20,00%), Kreditschutzbrief Nein, Nettodarlehensbetrag 15.864,00 EUR, Sollzinssatz (gebunden) p.a. 2,95 %, Effektiver Jahreszins 2,99 %, Gesamtbetrag 17.005,94 EUR, 36 monatliche Finanzierungsraten à 203,55 EUR, Schlussrate 9.678,14 EUR.

Die Höhe der monatlichen Rate ist abhängig von Anzahlung, jährlicher Fahrleistung, Laufzeit und Auswahl Kreditschutzbrief sowie ggf. ausgewählten Dienstleistungen. Ein unverbindliches Finanzierungsangebot der Audi Bank, Zweigniederlassung der Volkswagen Bank GmbH, Gifhorn Str. 57, 38112 Braunschweig. Das Angebot richtet sich an Einzelabnehmer. Die Berechnung basiert auf derzeit gültigen Konditionen. Für ein individuelles und verbindliches Angebot wenden Sie sich bitte an Ihren Audi Partner. Angebot nur gültig bei teilnehmenden Händlern. Es besteht ein gesetzliches Widerrufsrecht.



## Audi Q2

:plus

1.6 TDI 85 kW (116 PS) 6-Gang

**19.870,00 €** (MwSt. ausweisbar) oder Rate z.B. mtl. 142,16 € mit VarioCredit ⓘ

Leistung: 85 kW (116 PS), 41.000 km, EZ: 02/2017

Auto-Bach GmbH

**Aktionsfahrzeug**

Verbrauch komb.1: 4,4 l/100km, CO2- Emissionen komb.1: 114 g/km

ⓘ VarioCredit: Laufzeit 36 Monate, Jährliche Fahrleistung 10.000 km, Anzahlung 3.974,00 EUR (20,00%), Kreditschutzbrief Nein, Nettodarlehensbetrag 15.896,00 EUR, Sollzinssatz (gebunden) p.a. 2,95 %, Effektiver Jahreszins 2,99 %, Gesamtbetrag 17.138,63 EUR, 36 monatliche Finanzierungsraten à 142,16 EUR, Schlussrate 12.020,87 EUR.

Die Höhe der monatlichen Rate ist abhängig von Anzahlung, jährlicher Fahrleistung, Laufzeit und Auswahl Kreditschutzbrief sowie ggf. ausgewählten Dienstleistungen. Ein unverbindliches Finanzierungsangebot der Audi Bank, Zweigniederlassung der Volkswagen Bank GmbH, Gifhorn Str. 57, 38112 Braunschweig. Das Angebot richtet sich an Einzelabnehmer. Die Berechnung basiert auf derzeit gültigen Konditionen. Für ein individuelles und verbindliches Angebot wenden Sie sich bitte an Ihren Audi Partner. Angebot nur gültig bei teilnehmenden Händlern. Es besteht ein gesetzliches Widerrufsrecht.

<sup>1</sup>Die angegebenen Verbrauchs- und Emissionswerte wurden nach den gesetzlich vorgeschriebenen Messverfahren ermittelt. Seit dem 1. September 2017 werden bestimmte Neuwagen bereits nach dem weltweit harmonisierten Prüfverfahren für Personenwagen und leichte Nutzfahrzeuge (Worldwide Harmonized Light Vehicles Test Procedure, WLTP), einem realistischeren Prüfverfahren zur Messung des Kraftstoffverbrauchs und der CO<sub>2</sub>-Emissionen, typgenehmigt. Ab dem 1. September 2018 wird der WLTP schrittweise den neuen europäischen Fahrzyklus (NEFZ) ersetzen. Wegen der realistischeren Prüfbedingungen sind die nach dem WLTP gemessenen Kraftstoffverbrauchs- und CO<sub>2</sub>-Emissionswerte in vielen Fällen höher als die nach dem NEFZ gemessenen. Dadurch können sich ab 1. September 2018 bei der Fahrzeugbesteuerung entsprechende Änderungen ergeben. Weitere Informationen zu den Unterschieden zwischen WLTP und NEFZ finden Sie unter <https://www.audi.de/WLTP>.

Aktuell sind noch die NEFZ-Werte verpflichtend zu kommunizieren. Soweit es sich um Neuwagen handelt, die nach WLTP typgenehmigt sind, werden die NEFZ-Werte von den WLTP-Werten abgeleitet. Die zusätzliche Angabe der WLTP-Werte kann bis zu deren verpflichtender Verwendung freiwillig erfolgen. Soweit die NEFZ-Werte als Spannen angegeben werden, beziehen sie sich nicht auf ein einzelnes, individuelles Fahrzeug und sind nicht Bestandteil des Angebotes. Sie dienen allein Vergleichszwecken zwischen den verschiedenen Fahrzeugtypen. Zusatzausstattungen und Zubehör (Anbauteile, Reifenformat usw.) können relevante Fahrzeugparameter, wie z. B. Gewicht, Rollwiderstand und Aerodynamik verändern und neben Witterungs- und Verkehrsbedingungen sowie dem individuellen Fahrverhalten den Kraftstoffverbrauch, den Stromverbrauch, die CO<sub>2</sub>-Emissionen und die Fahrleistungswerte eines Fahrzeugs beeinflussen.

Weitere Informationen zum offiziellen Kraftstoffverbrauch und den offiziellen spezifischen CO<sub>2</sub>-Emissionen neuer Personenkraftwagen können dem „Leitfaden über den Kraftstoffverbrauch, die CO<sub>2</sub>-Emissionen und den Stromverbrauch neuer Personenkraftwagen“ entnommen werden, der an allen Verkaufsstellen und bei der DAT Deutsche Automobil Treuhand GmbH, Hellmuth-Hirth-Str. 1, D-73760 Ostfildern oder unter <https://www.dat.de/leitfaden/LeitfadenCO2.pdf> unentgeltlich erhältlich ist.

<sup>3</sup> Bei dem angegebenen Datum handelt es sich um das geplante Vertragsende des zu diesem Zeitpunkt in Nutzung befindlichen Fahrzeuges. Das Verfügbarkeitsdatum ist ein vorläufiges Rückgabedatum an die AUDI AG, kein mögliches Auslieferungsdatum. Das Datum kann gegebenenfalls variieren. Nach der Fahrzeugrücknahme sind weitere Prozesse nötig, bis das Fahrzeug zur Auslieferung bereitsteht. Diese Schritte können einige Zeit in Anspruch nehmen. Nach dem Nutzungsende werden Kundeninteressenten über die weitere Abwicklung durch die AUDI AG umgehend informiert.

<sup>4</sup> Das Angebot ist unverbindlich und freibleibend. Der voraussichtliche Kaufpreis berechnet sich nach den im Zeitpunkt der Einstellung des Angebots bekannten Fahrzeugeigenschaften und beruht auf einer Prognose. Änderungen und Irrtümer vorbehalten. Das Fahrzeug ist unfallfrei. Im Falle eines Unfalls während der laufenden Nutzung steht das Fahrzeug nicht zur weiteren Nutzung und späteren Vermarktung zur Verfügung.

Bei dem Angebot handelt es sich um ein solches des oben angegebenen Anbieters. Das Angebot ist unverbindlich und freibleibend. Irrtum und Zwischenverkauf vorbehalten. Die AUDI AG kann die Fehlerfreiheit, Vollständigkeit und Genauigkeit der enthaltenen Informationen nicht gewährleisten und übernimmt daher keine Haftung für diese. Näheres: <http://www.audi.de/de/brand/de.html#layer=/de/brand/de/tools/navigation/layer/rechtliches.html>.