



Gebrauchtwagensuche

58 Treffer



Audi S3 Limousine

S3 Limousine 2.0 TFSI quattro 221 kW (300 PS) S tronic

31.990,00 € (MwSt. ausweisbar) oder Rate z.B. mtl. 531,62 € mit VarioCredit ⓘ

Leistung: 221 kW (300 PS), 57.100 km, EZ: 09/2015

AHG GmbH Niederlassung Gotha

Aktionsfahrzeug

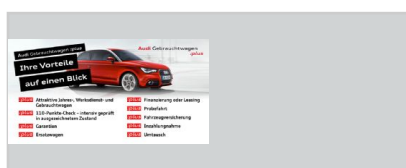
Kraftstoffverbrauch komb.¹: 6,9 l/100km, CO₂- Emissionen komb.¹: 159 g/km

:plus



ⓘ VarioCredit: Laufzeit 36 Monate, Jährliche Fahrleistung 10.000 km, Anzahlung 6.398,00 EUR (20,00%), Kreditschutzbrief Nein, Nettodarlehensbetrag 25.592,00 EUR, Sollzinssatz (gebunden) p.a. 2,95 %, Effektiver Jahreszins 2,99 %, Gesamtbetrag 27.110,23 EUR, 36 monatliche Finanzierungsraten à 531,62 EUR, Schlussrate 7.971,91 EUR.

Die Höhe der monatlichen Rate ist abhängig von Anzahlung, jährlicher Fahrleistung, Laufzeit und Auswahl Kreditschutzbrief sowie ggf. ausgewählten Dienstleistungen. Ein unverbindliches Finanzierungsangebot der Audi Bank, Zweigniederlassung der Volkswagen Bank GmbH, Gifhorn Str. 57, 38112 Braunschweig. Das Angebot richtet sich an Einzelabnehmer. Die Berechnung basiert auf derzeit gültigen Konditionen. Für ein individuelles und verbindliches Angebot wenden Sie sich bitte an Ihren Audi Partner. Angebot nur gültig bei teilnehmenden Händlern. Es besteht ein gesetzliches Widerrufsrecht.



Audi S3 Limousine

S3 Limousine 2.0 TFSI quattro 221 kW (300 PS) S tronic

32.420,00 €

Leistung: 221 kW (300 PS), 46.900 km, EZ: 02/2015

Audi Zentrum Landshut Zweigniederlassung der Hans Eichbichler GmbH & Co. KG

Aktionsfahrzeug

Kraftstoffverbrauch komb.¹: 6,9 l/100km, CO₂- Emissionen komb.¹: 159 g/km

:plus



Audi S3 Limousine

S3 Limousine 2.0 TFSI quattro 221 kW (300 PS) S tronic

32.980,00 € (MwSt. ausweisbar)

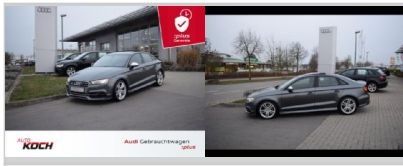
Leistung: 221 kW (300 PS), 18.289 km, EZ: 11/2015

Audi Zentrum Krefeld Premium Tölke & Fischer Autohandels GmbH & Co. KG

Aktionsfahrzeug

Kraftstoffverbrauch komb.¹: 6,9 l/100km, CO₂- Emissionen komb.¹: 159 g/km

:plus



Audi S3 Limousine

S3 Limousine 2.0 TFSI quattro 221 kW (300 PS) S tronic

33.790,00 € (MwSt. ausweisbar) oder Rate z.B. mtl. 371,77 € mit VarioCredit ⓘ

Leistung: 221 kW (300 PS), 70.200 km, EZ: 07/2015

Auto Koch GmbH

Aktionsfahrzeug

Kraftstoffverbrauch komb.¹: 7,0 l/100km, CO2- Emissionen komb.¹: 166 g/km

:plus



ⓘ VarioCredit: Laufzeit 36 Monate, Jährliche Fahrleistung 10.000 km, Anzahlung 6.758,00 EUR (20,00%), Kreditschutzbrief Nein, Nettodarlehensbetrag 27.032,00 EUR, Sollzinssatz (gebunden) p.a. 2,95 %, Effektiver Jahreszins 2,99 %, Gesamtbetrag 28.937,81 EUR, 36 monatliche Finanzierungsraten à 371,77 EUR, Schlussrate 15.554,09 EUR.

Die Höhe der monatlichen Rate ist abhängig von Anzahlung, jährlicher Fahrleistung, Laufzeit und Auswahl Kreditschutzbrief sowie ggf. ausgewählten Dienstleistungen. Ein unverbindliches Finanzierungsangebot der Audi Bank, Zweigniederlassung der Volkswagen Bank GmbH, Gifhorn Str. 57, 38112 Braunschweig. Das Angebot richtet sich an Einzelabnehmer. Die Berechnung basiert auf derzeit gültigen Konditionen. Für ein individuelles und verbindliches Angebot wenden Sie sich bitte an Ihren Audi Partner. Angebot nur gültig bei teilnehmenden Händlern. Es besteht ein gesetzliches Widerrufsrecht.



Audi S3 Limousine

S3 Limousine 2.0 TFSI quattro 221 kW (300 PS) S tronic

38.950,00 € (MwSt. ausweisbar) oder Rate z.B. mtl. 474,56 € mit VarioCredit ⓘ

Leistung: 221 kW (300 PS), 46.135 km, EZ: 05/2016

W. Potthoff GmbH

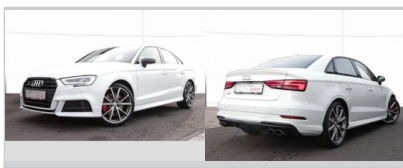
Aktionsfahrzeug

Kraftstoffverbrauch komb.¹: 6,9 l/100km, CO2- Emissionen komb.¹: 159 g/km

:plus

ⓘ VarioCredit: Laufzeit 36 Monate, Jährliche Fahrleistung 10.000 km, Anzahlung 7.790,00 EUR (20,00%), Kreditschutzbrief Nein, Nettodarlehensbetrag 31.160,00 EUR, Sollzinssatz (gebunden) p.a. 2,95 %, Effektiver Jahreszins 2,99 %, Gesamtbetrag 33.283,80 EUR, 36 monatliche Finanzierungsraten à 474,56 EUR, Schlussrate 16.199,64 EUR.

Die Höhe der monatlichen Rate ist abhängig von Anzahlung, jährlicher Fahrleistung, Laufzeit und Auswahl Kreditschutzbrief sowie ggf. ausgewählten Dienstleistungen. Ein unverbindliches Finanzierungsangebot der Audi Bank, Zweigniederlassung der Volkswagen Bank GmbH, Gifhorn Str. 57, 38112 Braunschweig. Das Angebot richtet sich an Einzelabnehmer. Die Berechnung basiert auf derzeit gültigen Konditionen. Für ein individuelles und verbindliches Angebot wenden Sie sich bitte an Ihren Audi Partner. Angebot nur gültig bei teilnehmenden Händlern. Es besteht ein gesetzliches Widerrufsrecht.



Audi S3 Limousine

S3 Limousine 2.0 TFSI quattro 228 kW (310 PS) 6-Gang

41.985,00 € (MwSt. ausweisbar) oder Rate z.B. mtl. 266,84 € mit VarioCredit ⓘ

Leistung: 228 kW (310 PS), 28.450 km, EZ: 11/2017

Autohaus Gelnhausen Geiger & Liebsch GmbH & Co. KG

Aktionsfahrzeug

Kraftstoffverbrauch komb.¹: 7,0 l/100km, CO2- Emissionen komb.¹: 162 g/km

:plus



ⓘ VarioCredit: Laufzeit 36 Monate, Jährliche Fahrleistung 10.000 km, Anzahlung 8.397,00 EUR (20,00%), Kreditschutzbrief Nein, Nettodarlehensbetrag 33.588,00 EUR, Sollzinssatz (gebunden) p.a. 1,97 %, Effektiver Jahreszins 1,99 %, Gesamtbetrag 35.352,04 EUR, 36 monatliche Finanzierungsraten à 266,84 EUR, Schlussrate 25.745,80 EUR.

Die Höhe der monatlichen Rate ist abhängig von Anzahlung, jährlicher Fahrleistung, Laufzeit und Auswahl Kreditschutzbrief sowie ggf. ausgewählten Dienstleistungen. Ein unverbindliches Finanzierungsangebot der Audi Bank, Zweigniederlassung der Volkswagen Bank GmbH, Gifhorn Str. 57, 38112 Braunschweig. Das Angebot richtet sich an Einzelabnehmer. Die Berechnung basiert auf derzeit gültigen Konditionen. Für ein individuelles und verbindliches Angebot wenden Sie sich bitte an Ihren Audi Partner. Angebot nur gültig bei teilnehmenden Händlern. Es besteht ein gesetzliches Widerrufsrecht.



Audi S3 Limousine

:plus

S3 Limousine 2.0 TFSI quattro 228 kW (310 PS) 6-Gang

42.430,00 € (MwSt. ausweisbar) oder Rate z.B. mtl. 288,97 € mit VarioCredit ⓘ

Leistung: 228 kW (310 PS), 6.150 km, EZ: 10/2017

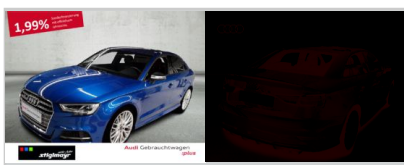
Audi Zentrum Hanau Automobilpartner Hanau AG

Aktionsfahrzeug

Kraftstoffverbrauch komb.¹: 7,0 l/100km, CO2- Emissionen komb.¹: 162 g/km

ⓘ VarioCredit: Laufzeit 36 Monate, Jährliche Fahrleistung 10.000 km, Anzahlung 8.486,00 EUR (20,00%), Kreditschutzbrief Nein, Nettodarlehensbetrag 33.944,00 EUR, Sollzinssatz (gebunden) p.a. 1,97 %, Effektiver Jahreszins 1,99 %, Gesamtbetrag 35.706,16 EUR, 36 monatliche Finanzierungsraten à 288,97 EUR, Schlussrate 25.303,24 EUR.

Die Höhe der monatlichen Rate ist abhängig von Anzahlung, jährlicher Fahrleistung, Laufzeit und Auswahl Kreditschutzbrief sowie ggf. ausgewählten Dienstleistungen. Ein unverbindliches Finanzierungsangebot der Audi Bank, Zweigniederlassung der Volkswagen Bank GmbH, Gifhorn Str. 57, 38112 Braunschweig. Das Angebot richtet sich an Einzelabnehmer. Die Berechnung basiert auf derzeit gültigen Konditionen. Für ein individuelles und verbindliches Angebot wenden Sie sich bitte an Ihren Audi Partner. Angebot nur gültig bei teilnehmenden Händlern. Es besteht ein gesetzliches Widerrufsrecht.



Audi S3 Limousine

:plus

S3 Limousine 2.0 TFSI quattro 228 kW (310 PS) S tronic

43.840,00 € (MwSt. ausweisbar) oder Rate z.B. mtl. 392,48 € mit VarioCredit ⓘ

Leistung: 228 kW (310 PS), 9.700 km, EZ: 03/2018

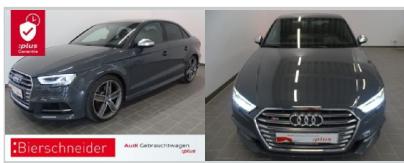
Autohaus Michael Stiglmayr GmbH

Aktionsfahrzeug

Kraftstoffverbrauch komb.¹: 6,5 l/100km, CO2- Emissionen komb.¹: 151 g/km

ⓘ VarioCredit: Laufzeit 36 Monate, Jährliche Fahrleistung 10.000 km, Anzahlung 8.768,00 EUR (20,00%), Kreditschutzbrief Nein, Nettodarlehensbetrag 35.072,00 EUR, Sollzinssatz (gebunden) p.a. 1,97 %, Effektiver Jahreszins 1,99 %, Gesamtbetrag 36.793,87 EUR, 36 monatliche Finanzierungsraten à 392,48 EUR, Schlussrate 22.664,59 EUR.

Die Höhe der monatlichen Rate ist abhängig von Anzahlung, jährlicher Fahrleistung, Laufzeit und Auswahl Kreditschutzbrief sowie ggf. ausgewählten Dienstleistungen. Ein unverbindliches Finanzierungsangebot der Audi Bank, Zweigniederlassung der Volkswagen Bank GmbH, Gifhorn Str. 57, 38112 Braunschweig. Das Angebot richtet sich an Einzelabnehmer. Die Berechnung basiert auf derzeit gültigen Konditionen. Für ein individuelles und verbindliches Angebot wenden Sie sich bitte an Ihren Audi Partner. Angebot nur gültig bei teilnehmenden Händlern. Es besteht ein gesetzliches Widerrufsrecht.



Audi S3 Limousine

:plus

S3 Limousine 2.0 TFSI quattro 228 kW (310 PS) S tronic

44.450,00 € (MwSt. ausweisbar)

Leistung: 228 kW (310 PS), 11.890 km, EZ: 11/2017

Auto Bierschneider GmbH

Aktionsfahrzeug

Kraftstoffverbrauch komb.¹: 6,4 l/100km, CO2- Emissionen komb.¹: 148 g/km



Audi S3 Limousine

:plus

S3 Limousine 2.0 TFSI quattro 228 kW (310 PS) S tronic

44.620,00 € (MwSt. ausweisbar) oder Rate z.B. mtl. 255,97 € mit VarioCredit ⓘ

Leistung: 228 kW (310 PS), 3.266 km, EZ: 05/2018

Audi Zentrum Stuttgart Audi Stuttgart GmbH Standort Feuerbach

Aktionsfahrzeug

Kraftstoffverbrauch komb.¹: 6,4 l/100km, CO2- Emissionen komb.¹: 148 g/km

ⓘ VarioCredit: Laufzeit 36 Monate, Jährliche Fahrleistung 10.000 km, Anzahlung 8.924,00 EUR (20,00%), Kreditschutzbrief Nein, Nettodarlehensbetrag 35.696,00 EUR, Sollzinssatz (gebunden) p.a. 1,97 %, Effektiver Jahreszins 1,99 %, Gesamtbetrag 37.599,72 EUR, 36 monatliche Finanzierungsraten à 255,97 EUR, Schlussrate 28.384,80 EUR.

Die Höhe der monatlichen Rate ist abhängig von Anzahlung, jährlicher Fahrleistung, Laufzeit und Auswahl Kreditschutzbrief sowie ggf. ausgewählten Dienstleistungen. Ein unverbindliches Finanzierungsangebot der Audi Bank, Zweigniederlassung der Volkswagen Bank GmbH, Gifhorn Str. 57, 38112 Braunschweig. Das Angebot richtet sich an Einzelabnehmer. Die Berechnung basiert auf derzeit gültigen Konditionen. Für ein individuelles und verbindliches Angebot wenden Sie sich bitte an Ihren Audi Partner. Angebot nur gültig bei teilnehmenden Händlern. Es besteht ein gesetzliches Widerrufsrecht.



Audi S3 Limousine

:plus

S3 Limousine 2.0 TFSI quattro 228 kW (310 PS) S tronic

44.890,37 € (MwSt. ausweisbar) oder Rate z.B. mtl. 417,82 € mit VarioCredit ⓘ

Leistung: 228 kW (310 PS), 14.000 km, EZ: 01/2018

AFA Autohaus Gera-Nord GmbH

Aktionsfahrzeug



Kraftstoffverbrauch komb.¹: 6,4 l/100km, CO₂- Emissionen komb.¹: 148 g/km

ⓘ VarioCredit: Laufzeit 36 Monate, Jährliche Fahrleistung 10.000 km, Anzahlung 8.978,07 EUR (20,00%), Kreditschutzbrief Nein, Nettodarlehensbetrag 35.912,30 EUR, Sollzinssatz (gebunden) p.a. 2,95 %, Effektiver Jahreszins 2,99 %, Gesamtbetrag 38.565,42 EUR, 36 monatliche Finanzierungsraten à 417,82 EUR, Schlussrate 23.523,90 EUR.

Die Höhe der monatlichen Rate ist abhängig von Anzahlung, jährlicher Fahrleistung, Laufzeit und Auswahl Kreditschutzbrief sowie ggf. ausgewählten Dienstleistungen. Ein unverbindliches Finanzierungsangebot der Audi Bank, Zweigniederlassung der Volkswagen Bank GmbH, Gifhorn Str. 57, 38112 Braunschweig. Das Angebot richtet sich an Einzelabnehmer. Die Berechnung basiert auf derzeit gültigen Konditionen. Für ein individuelles und verbindliches Angebot wenden Sie sich bitte an Ihren Audi Partner. Angebot nur gültig bei teilnehmenden Händlern. Es besteht ein gesetzliches Widerrufsrecht.



Audi S3 Limousine

:plus

S3 Limousine 2.0 TFSI quattro 228 kW (310 PS) S tronic

44.930,00 € (MwSt. ausweisbar) oder Rate z.B. mtl. 306,84 € mit VarioCredit ⓘ

Leistung: 228 kW (310 PS), 9.619 km, EZ: 03/2018

Audi Zentrum Hanau Automobilpartner Hanau AG

Aktionsfahrzeug

Kraftstoffverbrauch komb.¹: 6,4 l/100km, CO₂- Emissionen komb.¹: 148 g/km

ⓘ VarioCredit: Laufzeit 36 Monate, Jährliche Fahrleistung 10.000 km, Anzahlung 8.986,00 EUR (20,00%), Kreditschutzbrief Nein, Nettodarlehensbetrag 35.944,00 EUR, Sollzinssatz (gebunden) p.a. 1,97 %, Effektiver Jahreszins 1,99 %, Gesamtbetrag 37.809,05 EUR, 36 monatliche Finanzierungsraten à 306,84 EUR, Schlussrate 26.762,81 EUR.

Die Höhe der monatlichen Rate ist abhängig von Anzahlung, jährlicher Fahrleistung, Laufzeit und Auswahl Kreditschutzbrief sowie ggf. ausgewählten Dienstleistungen. Ein unverbindliches Finanzierungsangebot der Audi Bank, Zweigniederlassung der Volkswagen Bank GmbH, Gifhorn Str. 57, 38112 Braunschweig. Das Angebot richtet sich an Einzelabnehmer. Die Berechnung basiert auf derzeit gültigen Konditionen. Für ein individuelles und verbindliches Angebot wenden Sie sich bitte an Ihren Audi Partner. Angebot nur gültig bei teilnehmenden Händlern. Es besteht ein gesetzliches Widerrufsrecht.

¹Die angegebenen Verbrauchs- und Emissionswerte wurden nach den gesetzlich vorgeschriebenen Messverfahren ermittelt. Seit dem 1. September 2017 werden bestimmte Neuwagen bereits nach dem weltweit harmonisierten Prüfverfahren für Personenwagen und leichte Nutzfahrzeuge (Worldwide Harmonized Light Vehicles Test Procedure, WLTP), einem realistischeren Prüfverfahren zur Messung des Kraftstoffverbrauchs und der CO₂-Emissionen, typgenehmigt. Ab dem 1. September 2018 wird der WLTP schrittweise den neuen europäischen Fahrzyklus (NEFZ) ersetzen. Wegen der realistischeren Prüfbedingungen sind die nach dem WLTP gemessenen Kraftstoffverbrauchs- und CO₂-Emissionswerte in vielen Fällen höher als die nach dem NEFZ gemessenen. Dadurch können sich ab 1. September 2018 bei der Fahrzeugbesteuerung entsprechende Änderungen ergeben. Weitere Informationen zu den Unterschieden zwischen WLTP und NEFZ finden Sie unter <https://www.audi.de/WLTP>.

Aktuell sind noch die NEFZ-Werte verpflichtend zu kommunizieren. Soweit es sich um Neuwagen handelt, die nach WLTP typgenehmigt sind, werden die NEFZ-Werte von den WLTP-Werten abgeleitet. Die zusätzliche Angabe der WLTP-Werte kann bis zu deren verpflichtender Verwendung freiwillig erfolgen. Soweit die NEFZ-Werte als Spannen angegeben werden, beziehen sie sich nicht auf ein einzelnes, individuelles Fahrzeug und sind nicht Bestandteil des Angebotes. Sie dienen allein Vergleichszwecken zwischen den verschiedenen Fahrzeugtypen. Zusatzausstattungen und Zubehör (Anbauteile, Reifenformat usw.) können relevante Fahrzeugparameter, wie z. B. Gewicht, Rollwiderstand und Aerodynamik verändern und neben Witterungs- und Verkehrsbedingungen sowie dem individuellen Fahrverhalten den Kraftstoffverbrauch, den Stromverbrauch, die CO₂-Emissionen und die Fahrleistungswerte eines Fahrzeuges beeinflussen.

Weitere Informationen zum offiziellen Kraftstoffverbrauch und den offiziellen spezifischen CO₂-Emissionen neuer Personenkraftwagen können dem „Leitfaden über den Kraftstoffverbrauch, die CO₂-Emissionen und den Stromverbrauch neuer Personenkraftwagen“ entnommen werden, der an allen Verkaufsstellen und bei der DAT Deutsche Automobil Treuhand GmbH, Hellmuth-Hirth-Str. 1, D-73760 Ostfildern oder unter <https://www.dat.de/leitfaden/LeitfadenCO2.pdf> unentgeltlich erhältlich ist.

³ Bei dem angegebenen Datum handelt es sich um das geplante Vertragsende des zu diesem Zeitpunkt in Nutzung befindlichen Fahrzeuges. Das Verfügbarkeitsdatum ist ein vorläufiges Rückgabedatum an die AUDI AG, kein mögliches Auslieferungsdatum. Das Datum kann gegebenenfalls variieren. Nach der Fahrzeugrücknahme sind weitere Prozesse nötig, bis das Fahrzeug zur Auslieferung bereitsteht. Diese Schritte können einige Zeit in Anspruch nehmen. Nach dem Nutzungsende werden Kundeninteressenten über die weitere Abwicklung durch die AUDI AG umgehend informiert.

⁴ Das Angebot ist unverbindlich und freibleibend. Der voraussichtliche Kaufpreis berechnet sich nach den im Zeitpunkt der Einstellung des Angebots bekannten Fahrzeugeigenschaften und beruht auf einer Prognose. Änderungen und Irrtümer vorbehalten. Das Fahrzeug ist unfallfrei. Im Falle eines Unfalls während der laufenden Nutzung steht das Fahrzeug nicht zur weiteren Nutzung und späteren Vermarktung zur Verfügung.

Bei dem Angebot handelt es sich um ein solches des oben angegebenen Anbieters. Das Angebot ist unverbindlich und freibleibend. Irrtum und Zwischenverkauf vorbehalten. Die AUDI AG kann die Fehlerfreiheit, Vollständigkeit und Genauigkeit der enthaltenen Informationen nicht gewährleisten und übernimmt daher keine Haftung für diese. Näheres: <http://www.audi.de/de/brand/de.html#layer=de/brand/de/tools/navigation/layer/rechtliches.html>.