



Gebrauchtwagensuche

390 Treffer



Audi A1

Ambition 1.6 TDI 77 kW (105 PS) 5-Gang

7.950,00 € oder Rate z.B. mtl. 127,26 € mit VarioCredit ⓘ

Leistung: 77 kW (105 PS), 101.760 km, EZ: 06/2012

AFA Autohaus Gera-Nord GmbH

Verbrauch komb.1: 3,8 l/100km, CO2- Emissionen komb.1: 99 g/km

:plus

ⓘ VarioCredit: Laufzeit 36 Monate, Jährliche Fahrleistung 10.000 km, Anzahlung 1.631,12 EUR (20,00%), Kreditschutzbuch Nein, Nettodarlehensbetrag 6.524,48 EUR, Sollzinssatz (gebunden) p.a. 3,87 %, Effektiver Jahreszins 3,94 %, Gesamtbetrag 7.058,30 EUR, 36 monatliche Finanzierungsrate à 127,26 EUR, Schlussrate 2.476,94 EUR.

Die Höhe der monatlichen Rate ist abhängig von Anzahlung, jährlicher Fahrleistung, Laufzeit und ggf. abgeschlossenen und mitfinanzierten Zusatzprodukten. Ein unverbindliches Finanzierungsangebot der Audi Bank, Zweigniederlassung der Volkswagen Bank GmbH, Gifhorn Str. 57, 38112 Braunschweig. Das Angebot richtet sich an Einzelabnehmer. Die Berechnung basiert auf derzeit gültigen Konditionen. Die angegebenen Bruttobeträge sind auf Basis des seit dem 01.01.2007 geltenden Umsatzsteuer- bzw. Mehrwertsteuersatzes von 19% berechnet. Durch das Konjunkturpaket der Bundesregierung zur Bekämpfung der Coronafolgen, insbesondere das Zweite Corona-Steuerhilfegesetz, wird die Umsatzsteuer bzw. Mehrwertsteuer ab dem 01.07.2020 von 19% auf 16% zeitweilig abgesenkt (voraussichtlich bis 31.12.2020). Sofern steuerbare und steuerpflichtige Lieferungen und sonstige Leistungen (insb. die Fahrzeugauslieferung) in den relevanten Leistungszeitraum fallen, kann sich die in Ansatz gebrachte Mehrwertsteuer ändern. Für ein individuelles Angebot, welches den bei Auslieferung bzw. Leistungserbringung gültigen Mehrwertsteuersatz berücksichtigt, wenden Sie sich bitte an Ihren Audi Partner. Angebot nur gültig bei teilnehmenden Händlern. Es besteht ein gesetzliches Widerrufsrecht für Verbraucher.



Audi A1

Attraction 1.6 TDI 66 kW (90 PS) 5-Gang

8.440,00 € oder Rate z.B. mtl. 145,26 € mit VarioCredit ⓘ

Leistung: 66 kW (90 PS), 91.024 km, EZ: 11/2012

Autohaus Wernigerode GmbH

Verbrauch komb.1: 3,8 l/100km, CO2- Emissionen komb.1: 99 g/km

:plus

ⓘ VarioCredit: Laufzeit 36 Monate, Jährliche Fahrleistung 10.000 km, Anzahlung 1.731,66 EUR (20,00%), Kreditschutzbuch Nein, Nettodarlehensbetrag 6.926,62 EUR, Sollzinssatz (gebunden) p.a. 3,87 %, Effektiver Jahreszins 3,94 %, Gesamtbetrag 7.471,89 EUR, 36 monatliche Finanzierungsrate à 145,26 EUR, Schlussrate 2.242,53 EUR.

Die Höhe der monatlichen Rate ist abhängig von Anzahlung, jährlicher Fahrleistung, Laufzeit und ggf. abgeschlossenen und mitfinanzierten Zusatzprodukten. Ein unverbindliches Finanzierungsangebot der Audi Bank, Zweigniederlassung der Volkswagen Bank GmbH, Gifhorn Str. 57, 38112 Braunschweig. Das Angebot richtet sich an Einzelabnehmer. Die Berechnung basiert auf derzeit gültigen Konditionen. Die angegebenen Bruttobeträge sind auf Basis des seit dem 01.01.2007 geltenden Umsatzsteuer- bzw. Mehrwertsteuersatzes von 19% berechnet. Durch das Konjunkturpaket der Bundesregierung zur Bekämpfung der Coronafolgen, insbesondere das Zweite Corona-Steuerhilfegesetz, wird die Umsatzsteuer bzw. Mehrwertsteuer ab dem 01.07.2020 von 19% auf 16% zeitweilig abgesenkt (voraussichtlich bis 31.12.2020). Sofern steuerbare und steuerpflichtige Lieferungen und sonstige Leistungen (insb. die Fahrzeugauslieferung) in den relevanten Leistungszeitraum fallen, kann sich die in Ansatz gebrachte Mehrwertsteuer ändern. Für ein individuelles Angebot, welches den bei Auslieferung bzw. Leistungserbringung gültigen Mehrwertsteuersatz berücksichtigt, wenden Sie sich bitte an Ihren Audi Partner. Angebot nur gültig bei teilnehmenden Händlern. Es besteht ein gesetzliches Widerrufsrecht für Verbraucher.



Audi A1

Attraction 1.2 TFSI 63 kW (86 PS) 5-Gang

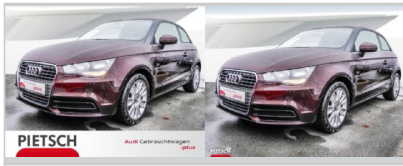
8.490,00 €

Leistung: 63 kW (86 PS), 80.574 km, EZ: 04/2012

Autohaus Rudolph GmbH

Verbrauch komb.1: 5,1 l/100km, CO2- Emissionen komb.1: 118 g/km

:plus



Audi A1

Attraction 1.2 TFSI 63 kW (86 PS) 5-Gang

8.950,00 €

Leistung: 63 kW (86 PS), 80.039 km, EZ: 12/2011

Autohaus Pietsch.Bünde GmbH

Verbrauch komb.¹: 5,1 l/100km, CO2- Emissionen komb.¹: 118 g/km

:plus



Audi A1

Ambition 1.2 TFSI 63 kW (86 PS) 5-Gang

9.480,00 € oder Rate z.B. mtl. 167,53 € mit VarioCredit ⓘ

Leistung: 63 kW (86 PS), 99.300 km, EZ: 10/2011

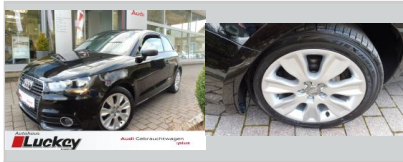
Autohaus Luckey GmbH

Verbrauch komb.¹: 5,1 l/100km, CO2- Emissionen komb.¹: 118 g/km

:plus

ⓘ VarioCredit: Laufzeit 36 Monate, Jährliche Fahrleistung 10.000 km, Anzahlung 1.945,03 EUR (20,00%), Kreditschutzbrief Nein, Nettodarlehensbetrag 7.780,14 EUR, Sollzinssatz (gebunden) p.a. 3,87 %, Effektiver Jahreszins 3,94 %, Gesamtbetrag 8.383,38 EUR, 36 monatliche Finanzierungsraten à 167,53 EUR, Schlussrate 2.352,30 EUR.

Die Höhe der monatlichen Rate ist abhängig von Anzahlung, jährlicher Fahrleistung, Laufzeit und ggf. abgeschlossenen und mitfinanzierten Zusatzprodukten. Ein unverbindliches Finanzierungsangebot der Audi Bank, Zweigniederlassung der Volkswagen Bank GmbH, Gifhorner Str. 57, 38112 Braunschweig. Das Angebot richtet sich an Einzelabnehmer. Die Berechnung basiert auf derzeit gültigen Konditionen. Die angegebenen Bruttobeträge sind auf Basis des seit dem 01.01.2007 geltenden Umsatzsteuer- bzw. Mehrwertsteuersatzes von 19% berechnet. Durch das Konjunkturpaket der Bundesregierung zur Bekämpfung der Coronafolgen, insbesondere das Zweite Corona-Steuerhilfegesetz, wird die Umsatzsteuer bzw. Mehrwertsteuer ab dem 01.07.2020 von 19% auf 16% zeitweilig abgesenkt (voraussichtlich bis 31.12.2020). Sofern steuerbare und steuerpflichtige Lieferungen und sonstige Leistungen (insb. die Fahrzeugauslieferung) in den relevanten Leistungszeitraum fallen, kann sich die in Ansatz gebrachte Mehrwertsteuer ändern. Für ein individuelles Angebot, welches den bei Auslieferung bzw. Leistungserbringung gültigen Mehrwertsteuersatz berücksichtigt, wenden Sie sich bitte an Ihren Audi Partner. Angebot nur gültig bei teilnehmenden Händlern. Es besteht ein gesetzliches Widerrufsrecht für Verbraucher.



Audi A1

Ambition 1.2 TFSI 63 kW (86 PS) 5-Gang

9.580,00 € oder Rate z.B. mtl. 175,17 € mit VarioCredit ⓘ

Leistung: 63 kW (86 PS), 96.600 km, EZ: 12/2012

Autohaus Luckey GmbH

Verbrauch komb.¹: 5,1 l/100 km, CO2- Emissionen komb.¹: 118 g/km

:plus

ⓘ VarioCredit: Laufzeit 36 Monate, Jährliche Fahrleistung 10.000 km, Anzahlung 1.965,55 EUR (20,00%), Kreditschutzbrief Nein, Nettodarlehensbetrag 7.862,21 EUR, Sollzinssatz (gebunden) p.a. 3,87 %, Effektiver Jahreszins 3,94 %, Gesamtbetrag 8.459,40 EUR, 36 monatliche Finanzierungsraten à 175,17 EUR, Schlussrate 2.153,28 EUR.

Die Höhe der monatlichen Rate ist abhängig von Anzahlung, jährlicher Fahrleistung, Laufzeit und ggf. abgeschlossenen und mitfinanzierten Zusatzprodukten. Ein unverbindliches Finanzierungsangebot der Audi Bank, Zweigniederlassung der Volkswagen Bank GmbH, Gifhorner Str. 57, 38112 Braunschweig. Das Angebot richtet sich an Einzelabnehmer. Die Berechnung basiert auf derzeit gültigen Konditionen. Die angegebenen Bruttobeträge sind auf Basis des seit dem 01.01.2007 geltenden Umsatzsteuer- bzw. Mehrwertsteuersatzes von 19% berechnet. Durch das Konjunkturpaket der Bundesregierung zur Bekämpfung der Coronafolgen, insbesondere das Zweite Corona-Steuerhilfegesetz, wird die Umsatzsteuer bzw. Mehrwertsteuer ab dem 01.07.2020 von 19% auf 16% zeitweilig abgesenkt (voraussichtlich bis 31.12.2020). Sofern steuerbare und steuerpflichtige Lieferungen und sonstige Leistungen (insb. die Fahrzeugauslieferung) in den relevanten Leistungszeitraum fallen, kann sich die in Ansatz gebrachte Mehrwertsteuer ändern. Für ein individuelles Angebot, welches den bei Auslieferung bzw. Leistungserbringung gültigen Mehrwertsteuersatz berücksichtigt, wenden Sie sich bitte an Ihren Audi Partner. Angebot nur gültig bei teilnehmenden Händlern. Es besteht ein gesetzliches Widerrufsrecht für Verbraucher.



Audi A1

Attraction 1.2 TFSI 63 kW (86 PS) 5-Gang

9.800,00 €

Leistung: 63 kW (86 PS), 52.200 km, EZ: 08/2012

Autohaus Brass Vertriebs GmbH & Co. KG

Verbrauch komb.¹: 5,1 l/100km, CO2- Emissionen komb.¹: 118 g/km

:plus



Audi A1

Attraction 1.2 TFSI 63 kW (86 PS) 5-Gang

9.980,00 € oder Rate z.B. mtl. 212,38 € mit VarioCredit ⓘ

Leistung: 63 kW (86 PS), 66.273 km, EZ: 12/2014

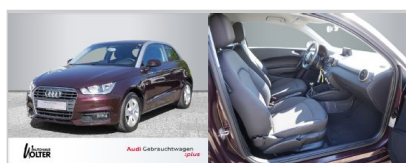
Audi Zentrum Düsseldorf Gottfried Schultz Automobilhandels SE

Verbrauch komb.¹: 5,0 l/100km, CO2- Emissionen komb.¹: 116 g/km

:plus

ⓘ VarioCredit: Laufzeit 36 Monate, Jährliche Fahrleistung 10.000 km, Anzahlung 2.047,62 EUR (20,00%), Kreditschutzbrief Nein, Nettodarlehensbetrag 8.190,48 EUR, Sollzinssatz (gebunden) p.a. 3,87 %, Effektiver Jahreszins 3,94 %, Gesamtbetrag 8.749,35 EUR, 36 monatliche Finanzierungsraten à 212,38 EUR, Schlussrate 1.103,67 EUR.

Die Höhe der monatlichen Rate ist abhängig von Anzahlung, jährlicher Fahrleistung, Laufzeit und ggf. abgeschlossenen und mitfinanzierten Zusatzprodukten. Ein unverbindliches Finanzierungsangebot der Audi Bank, Zweigniederlassung der Volkswagen Bank GmbH, Gifhorn Str. 57, 38112 Braunschweig. Das Angebot richtet sich an Einzelabnehmer. Die Berechnung basiert auf derzeit gültigen Konditionen. Die angegebenen Bruttobeträge sind auf Basis des seit dem 01.01.2007 geltenden Umsatzsteuer- bzw. Mehrwertsteuersatzes von 19% berechnet. Durch das Konjunkturpaket der Bundesregierung zur Bekämpfung der Coronafolgen, insbesondere das Zweite Corona-Steuerhilfegesetz, wird die Umsatzsteuer bzw. Mehrwertsteuer ab dem 01.07.2020 von 19% auf 16% zeitweilig abgesenkt (voraussichtlich bis 31.12.2020). Sofern steuerbare und steuerpflichtige Lieferungen und sonstige Leistungen (insb. die Fahrzeugauslieferung) in den relevanten Leistungszeitraum fallen, kann sich die in Ansatz gebrachte Mehrwertsteuer ändern. Für ein individuelles Angebot, welches den bei Auslieferung bzw. Leistungserbringung gültigen Mehrwertsteuersatz berücksichtigt, wenden Sie sich bitte an Ihren Audi Partner. Angebot nur gültig bei teilnehmenden Händlern. Es besteht ein gesetzliches Widerrufsrecht für Verbraucher.



Audi A1

1.4 TDI ultra 66 kW (90 PS) 5-Gang

10.290,00 € oder Rate z.B. mtl. 221,14 € mit VarioCredit ⓘ

Leistung: 66 kW (90 PS), 121.710 km, EZ: 04/2015

Audi Zentrum Uelzen Autohaus Wolter GmbH

Verbrauch komb.¹: 3,4 l/100km, CO2- Emissionen komb.¹: 89 g/km

:plus

ⓘ VarioCredit: Laufzeit 36 Monate, Jährliche Fahrleistung 10.000 km, Anzahlung 2.111,22 EUR (20,00%), Kreditschutzbrief Nein, Nettodarlehensbetrag 8.444,90 EUR, Sollzinssatz (gebunden) p.a. 3,87 %, Effektiver Jahreszins 3,94 %, Gesamtbetrag 9.016,65 EUR, 36 monatliche Finanzierungsraten à 221,14 EUR, Schlussrate 1.055,61 EUR.

Die Höhe der monatlichen Rate ist abhängig von Anzahlung, jährlicher Fahrleistung, Laufzeit und ggf. abgeschlossenen und mitfinanzierten Zusatzprodukten. Ein unverbindliches Finanzierungsangebot der Audi Bank, Zweigniederlassung der Volkswagen Bank GmbH, Gifhorn Str. 57, 38112 Braunschweig. Das Angebot richtet sich an Einzelabnehmer. Die Berechnung basiert auf derzeit gültigen Konditionen. Die angegebenen Bruttobeträge sind auf Basis des seit dem 01.01.2007 geltenden Umsatzsteuer- bzw. Mehrwertsteuersatzes von 19% berechnet. Durch das Konjunkturpaket der Bundesregierung zur Bekämpfung der Coronafolgen, insbesondere das Zweite Corona-Steuerhilfegesetz, wird die Umsatzsteuer bzw. Mehrwertsteuer ab dem 01.07.2020 von 19% auf 16% zeitweilig abgesenkt (voraussichtlich bis 31.12.2020). Sofern steuerbare und steuerpflichtige Lieferungen und sonstige Leistungen (insb. die Fahrzeugauslieferung) in den relevanten Leistungszeitraum fallen, kann sich die in Ansatz gebrachte Mehrwertsteuer ändern. Für ein individuelles Angebot, welches den bei Auslieferung bzw. Leistungserbringung gültigen Mehrwertsteuersatz berücksichtigt, wenden Sie sich bitte an Ihren Audi Partner. Angebot nur gültig bei teilnehmenden Händlern. Es besteht ein gesetzliches Widerrufsrecht für Verbraucher.



Audi A1

1.0 TFSI ultra 60 kW (82 PS) 5-Gang

10.430,00 €

Leistung: 60 kW (82 PS), 29.748 km, EZ: 05/2017

Audi Zentrum Aachen Jacobs Automobile GmbH

Aktionsfahrzeug

Verbrauch komb.¹: 4,2 l/100km, CO2- Emissionen komb.¹: 97 g/km

:plus



Audi A1

Attraction 1.6 TDI 66 kW (90 PS) 5-Gang

10.480,00 €

Leistung: 66 kW (90 PS), 46.423 km, EZ: 10/2014

Autohaus Marnet GmbH & Co. KG

Verbrauch komb.¹: 3,8 l/100km, CO2- Emissionen komb.¹: 99 g/km

:plus



Audi A1

1.4 TDI ultra 66 kW (90 PS) 5-Gang

10.551,00 € oder Rate z.B. mtl. 225,61 € mit VarioCredit ⓘ

Leistung: 66 kW (90 PS), 88.184 km, EZ: 05/2015

Audi Zentrum Wuppertal Automobilvertriebsgesellschaft Wuppertal GmbH & Co. KG

Aktionsfahrzeug

Verbrauch komb.¹: 3,4 l/100km, CO2- Emissionen komb.¹: 89 g/km

:plus

ⓘ VarioCredit: Laufzeit 36 Monate, Jährliche Fahrleistung 10.000 km, Anzahlung 2.164,77 EUR (20,00%), Kreditschutzbrief Nein, Nettodarlehensbetrag 8.659,10 EUR, Sollzinssatz (gebunden) p.a. 3,87 %, Effektiver Jahreszins 3,94 %, Gesamtbetrag 9.247,64 EUR, 36 monatliche Finanzierungsraten à 225,61 EUR, Schlussrate 1.125,68 EUR.

Die Höhe der monatlichen Rate ist abhängig von Anzahlung, jährlicher Fahrleistung, Laufzeit und ggf. abgeschlossenen und mitfinanzierten Zusatzprodukten. Ein unverbindliches Finanzierungsangebot der Audi Bank, Zweigniederlassung der Volkswagen Bank GmbH, Gifhorn Str. 57, 38112 Braunschweig. Das Angebot richtet sich an Einzelabnehmer. Die Berechnung basiert auf derzeit gültigen Konditionen. Die angegebenen Bruttobeträge sind auf Basis des seit dem 01.01.2007 geltenden Umsatzsteuer- bzw. Mehrwertsteuersatzes von 19% berechnet. Durch das Konjunkturpaket der Bundesregierung zur Bekämpfung der Coronafolgen, insbesondere das Zweite Corona-Steuerhilfegesetz, wird die Umsatzsteuer bzw. Mehrwertsteuer ab dem 01.07.2020 von 19% auf 16% zeitweilig abgesenkt (voraussichtlich bis 31.12.2020). Sofern steuerbare und steuerpflichtige Lieferungen und sonstige Leistungen (insb. die Fahrzeugauslieferung) in den relevanten Leistungszeitraum fallen, kann sich die in Ansatz gebrachte Mehrwertsteuer ändern. Für ein individuelles Angebot, welches den bei Auslieferung bzw. Leistungserbringung gültigen Mehrwertsteuersatz berücksichtigt, wenden Sie sich bitte an Ihren Audi Partner. Angebot nur gültig bei teilnehmenden Händlern. Es besteht ein gesetzliches Widerrufsrecht für Verbraucher.

¹Die angegebenen Verbrauchs- und Emissionswerte wurden nach den gesetzlich vorgeschriebenen Messverfahren ermittelt. Seit dem 1. September 2017 werden bestimmte Neuwagen bereits nach dem weltweit harmonisierten Prüfverfahren für Personenwagen und leichte Nutzfahrzeuge (Worldwide Harmonized Light Vehicles Test Procedure, WLTP), einem realistischeren Prüfverfahren zur Messung des Kraftstoffverbrauchs und der CO2-Emissionen, typgenehmigt. Ab dem 1. September 2018 wird der WLTP schrittweise den neuen europäischen Fahrzyklus (NEFZ) ersetzen. Wegen der realistischeren Prüfbedingungen sind die nach dem WLTP gemessenen Kraftstoffverbrauchs- und CO2-Emissionswerte in vielen Fällen höher als die nach dem NEFZ gemessenen. Dadurch können sich ab 1. September 2018 bei der Fahrzeugbesteuerung entsprechende Änderungen ergeben. Weitere Informationen zu den Unterschieden zwischen WLTP und NEFZ finden Sie unter <https://www.audi.de/WLTP>.

Aktuell sind noch die NEFZ-Werte verpflichtend zu kommunizieren. Soweit es sich um Neuwagen handelt, die nach WLTP typgenehmigt sind, werden die NEFZ-Werte von den WLTP-Werten abgeleitet. Die zusätzliche Angabe der WLTP-Werte kann bis zu deren verpflichtender Verwendung freiwillig erfolgen. Soweit die NEFZ-Werte als Spannen angegeben werden, beziehen sie sich nicht auf ein einzelnes, individuelles Fahrzeug und sind nicht Bestandteil des Angebotes. Sie dienen allein Vergleichszwecken zwischen den verschiedenen Fahrzeugtypen. Zusatzausstattungen und Zubehör (Anbauteile, Reifenformat usw.) können relevante Fahrzeugparameter, wie z. B. Gewicht, Rollwiderstand und Aerodynamik verändern und neben Witterungs- und Verkehrsbedingungen sowie dem individuellen Fahrverhalten den Kraftstoffverbrauch, den Stromverbrauch, die CO2-Emissionen und die Fahrleistungswerte eines Fahrzeuges beeinflussen.

Weitere Informationen zum offiziellen Kraftstoffverbrauch und den offiziellen spezifischen CO2-Emissionen neuer Personenkraftwagen können dem „Leitfaden über den Kraftstoffverbrauch, die CO2-Emissionen und den Stromverbrauch neuer Personenkraftwagen“ entnommen werden, der an allen Verkaufsstellen und bei der DAT Deutsche Automobil Treuhand GmbH, Hellmuth-Hirth-Str. 1, D-73760 Ostfildern oder unter <https://www.dat.de/leitfaden/LeitfadenCO2.pdf> unentgeltlich erhältlich ist.

³ Bei dem angegebenen Datum handelt es sich um das geplante Vertragsende des zu diesem Zeitpunkt in Nutzung befindlichen Fahrzeuges. Das Verfügbarkeitsdatum ist ein vorläufiges Rückgabedatum an die AUDI AG, kein mögliches Auslieferungsdatum. Das Datum kann gegebenenfalls variieren. Nach der Fahrzeugrücknahme sind weitere Prozesse nötig, bis das Fahrzeug zur Auslieferung bereitsteht. Diese Schritte können einige Zeit in Anspruch nehmen. Nach dem Nutzungsende werden Kundeninteressenten über die weitere Abwicklung durch die AUDI AG umgehend informiert.

⁴ Das Angebot ist unverbindlich und freibleibend. Der voraussichtliche Kaufpreis berechnet sich nach den im Zeitpunkt der Einstellung des Angebots bekannten Fahrzeugeigenschaften und beruht auf einer Prognose. Änderungen und Irrtümer vorbehalten. Das Fahrzeug ist unfallfrei. Im Falle eines Unfalls während der laufenden Nutzung steht das Fahrzeug nicht zur weiteren Nutzung und späteren Vermarktung zur Verfügung.

Bei dem Angebot handelt es sich um ein solches des oben angegebenen Anbieters. Das Angebot ist unverbindlich und freibleibend. Irrtum und Zwischenverkauf vorbehalten. Die AUDI AG kann die Fehlerfreiheit, Vollständigkeit und Genauigkeit der enthaltenen Informationen nicht gewährleisten und übernimmt daher keine Haftung für diese. Näheres: <http://www.audi.de/de/brand/de/html#?layer=/de/brand/de/tools/navigation/layer/rechtliches.html>.