



Gebrauchtwagensuche

437 Treffer



Audi A8 Lang

:plus

3.0 TDI quattro Lang 184 kW (250 PS) tiptronic

26.310,00 € (MwSt. ausweisbar)

Leistung: 184 kW (250 PS), 111.000 km, EZ: 10/2012

Autohaus Kröniger GmbH & Co.KG

Verbrauch komb.¹: 6,5 l/100km, CO2- Emissionen komb.¹: 171 g/km



Audi A8

:plus

3.0 TDI quattro 184 kW (250 PS) tiptronic

26.890,00 € (MwSt. ausweisbar)

Leistung: 184 kW (250 PS), 92.500 km, EZ: 11/2011

Auto Koch GmbH

Verbrauch komb.¹: 6,6 l/100km, CO2- Emissionen komb.¹: 175 g/km



Audi A8

:plus

3.0 TDI quattro 184 kW (250 PS) tiptronic

26.990,00 €

Leistung: 184 kW (250 PS), 102.997 km, EZ: 02/2013

Audi Zentrum Halle Süd Autohaus Huttenstrasse GmbH

Verbrauch komb.¹: 6,4 l/100km, CO2- Emissionen komb.¹: 169 g/km



Audi A8 Lang

:plus

27.444,00 € (MwSt. ausweisbar)

Leistung: 190 kW (258 PS), 138.938 km, EZ: 06/2015

Audi Zentrum Berlin-Spandau GmbH

Verbrauch komb.¹: 6,0 l/100km, CO2- Emissionen komb.¹: 158 g/km



Audi A8

3.0 TDI clean diesel quattro 190 kW (258 PS) tiptronic

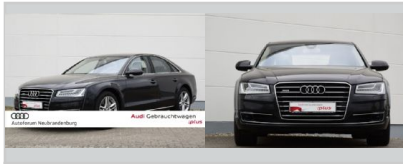
28.144,00 €

Leistung: 190 kW (258 PS), 138.349 km, EZ: 04/2014

Audi Zentrum Osnabrück GmbH & Co. KG

Verbrauch komb.¹: 5,9 l/100km, CO2- Emissionen komb.¹: 156 g/km

:plus



Audi A8

4.2 TDI clean diesel quattro 283 kW (385 PS) tiptronic

29.750,00 € (MwSt. ausweisbar)

Leistung: 283 kW (385 PS), 111.100 km, EZ: 04/2014

Autoforum Neubrandenburg GmbH

Verbrauch komb.¹: 7,4 l/100km, CO2- Emissionen komb.¹: 194 g/km

:plus



Audi A8

4.2 TDI clean diesel quattro 283 kW (385 PS) tiptronic

29.980,00 € (MwSt. ausweisbar)

Leistung: 283 kW (385 PS), 109.796 km, EZ: 07/2014

Autohaus Schröder Senne GmbH & Co Team KG

Aktionsfahrzeug

Verbrauch komb.¹: 7,5 l/100km, CO2- Emissionen komb.¹: 199 g/km

:plus



Audi A8

3.0 TDI quattro 193 kW (262 PS) tiptronic

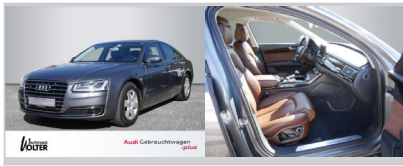
30.345,00 € (MwSt. ausweisbar)

Leistung: 193 kW (262 PS), 80.981 km, EZ: 07/2015

Scherer Automobil GmbH & Co. KG

Verbrauch komb.¹: 5,8 l/100km, CO2- Emissionen komb.¹: 151 g/km

:plus



Audi A8

3.0 TDI quattro 193 kW (262 PS) tiptronic

30.410,00 € (MwSt. ausweisbar) oder Rate z.B. mtl. 542,01 € mit VarioCredit ⓘ

Leistung: 193 kW (262 PS), 65.271 km, EZ: 11/2016
Audi Zentrum Uelzen Autohaus Wolter GmbH

Verbrauch komb.¹: 6,0 l/100km, CO2- Emissionen komb.¹: 157 g/km

:plus

ⓘ VarioCredit: Laufzeit 36 Monate, Jährliche Fahrleistung 10.000 km, Anzahlung 6.239,29 EUR, Kreditschutzbefreiung Nein, Nettodarlehensbetrag 24.957,18 EUR, Sollzinssatz (gebunden) p.a. 3,87 %, Effektiver Jahreszins 3,94 %, Gesamtbetrag 26.882,20 EUR, 36 monatliche Finanzierungsraten à 542,01 EUR, Schlussrate 7.369,84 EUR.

Die Höhe der monatlichen Rate ist abhängig von Anzahlung, jährlicher Fahrleistung, Laufzeit und ggf. abgeschlossenen und mitfinanzierten Zusatzprodukten. Ein unverbindliches Finanzierungsangebot der Audi Bank, Zweigniederlassung der Volkswagen Bank GmbH, Gifhorn Str. 57, 38112 Braunschweig. Das Angebot richtet sich an Einzelabnehmer. Die Berechnung basiert auf derzeit gültigen Konditionen. Die angegebenen Bruttobeträge sind auf Basis des seit dem 01.01.2007 geltenden Umsatzsteuer- bzw. Mehrwertsteuersatzes von 19% berechnet. Durch das Konjunkturpaket der Bundesregierung zur Bekämpfung der Coronafolgen, insbesondere das Zweite Corona-Steuerhilfegesetz, wird die Umsatzsteuer bzw. Mehrwertsteuer ab dem 01.07.2020 von 19% auf 16% zeitweilig abgesenkt (voraussichtlich bis 31.12.2020). Sofern steuerbare und steuerpflichtige Lieferungen und sonstige Leistungen (insb. die Fahrzeugauslieferung) in den relevanten Leistungszeitraum fallen, kann sich die in Ansatz gebrachte Mehrwertsteuer ändern. Für ein individuelles Angebot, welches den bei Auslieferung bzw. Leistungserbringung gültigen Mehrwertsteuersatz berücksichtigt, wenden Sie sich bitte an Ihren Audi Partner. Angebot nur gültig bei teilnehmenden Händlern. Es besteht ein gesetzliches Widerrufsrecht für Verbraucher.



Audi A8

3.0 TDI clean diesel quattro 190 kW (258 PS) tiptronic

31.799,00 € (MwSt. ausweisbar)

Leistung: 190 kW (258 PS), 100.500 km, EZ: 03/2015
Audi Zentrum Osnabrück GmbH & Co. KG

Verbrauch komb.¹: 5,9 l/100km, CO2- Emissionen komb.¹: 155 g/km

:plus



Audi A8

3.0 TDI clean diesel quattro 190 kW (258 PS) tiptronic

32.480,00 € (MwSt. ausweisbar) oder Rate z.B. mtl. 350,55 € mit VarioCredit ⓘ

Leistung: 190 kW (258 PS), 65.000 km, EZ: 01/2015
Audi Zentrum Würzburg Spindler GmbH & Co. KG

Verbrauch komb.¹: 5,9 l/100km, CO2- Emissionen komb.¹: 155 g/km

:plus

ⓘ VarioCredit: Laufzeit 36 Monate, Jährliche Fahrleistung 10.000 km, Anzahlung 6.664,00 EUR, Kreditschutzbefreiung Nein, Nettodarlehensbetrag 26.656,00 EUR, Sollzinssatz (gebunden) p.a. 3,87 %, Effektiver Jahreszins 3,94 %, Gesamtbetrag 29.193,56 EUR, 36 monatliche Finanzierungsraten à 350,55 EUR, Schlussrate 16.573,76 EUR.

Die Höhe der monatlichen Rate ist abhängig von Anzahlung, jährlicher Fahrleistung, Laufzeit und ggf. abgeschlossenen und mitfinanzierten Zusatzprodukten. Ein unverbindliches Finanzierungsangebot der Audi Bank, Zweigniederlassung der Volkswagen Bank GmbH, Gifhorn Str. 57, 38112 Braunschweig. Das Angebot richtet sich an Einzelabnehmer. Die Berechnung basiert auf derzeit gültigen Konditionen. Die angegebenen Bruttobeträge sind auf Basis des seit dem 01.01.2007 geltenden Umsatzsteuer- bzw. Mehrwertsteuersatzes von 19% berechnet. Durch das Konjunkturpaket der Bundesregierung zur Bekämpfung der Coronafolgen, insbesondere das Zweite Corona-Steuerhilfegesetz, wird die Umsatzsteuer bzw. Mehrwertsteuer ab dem 01.07.2020 von 19% auf 16% zeitweilig abgesenkt (voraussichtlich bis 31.12.2020). Sofern steuerbare und steuerpflichtige Lieferungen und sonstige Leistungen (insb. die Fahrzeugauslieferung) in den relevanten Leistungszeitraum fallen, kann sich die in Ansatz gebrachte Mehrwertsteuer ändern. Für ein individuelles Angebot, welches den bei Auslieferung bzw. Leistungserbringung gültigen Mehrwertsteuersatz berücksichtigt, wenden Sie sich bitte an Ihren Audi Partner. Angebot nur gültig bei teilnehmenden Händlern. Es besteht ein gesetzliches Widerrufsrecht für Verbraucher.



:plus

Audi A8

3.0 TDI clean diesel quattro 190 kW (258 PS) tiptronic

32.790,00 €

Leistung: 190 kW (258 PS), 113.900 km, EZ: 07/2014

Auto Koch GmbH

Verbrauch komb.¹: 5,9 l/100km, CO₂- Emissionen komb.¹: 156 g/km

¹Die angegebenen Verbrauchs- und Emissionswerte wurden nach den gesetzlich vorgeschriebenen Messverfahren ermittelt. Seit dem 1. September 2017 werden bestimmte Neuwagen bereits nach dem weltweit harmonisierten Prüfverfahren für Personenwagen und leichte Nutzfahrzeuge (Worldwide Harmonized Light Vehicles Test Procedure, WLTP), einem realistischeren Prüfverfahren zur Messung des Kraftstoffverbrauchs und der CO₂-Emissionen, typgenehmigt. Ab dem 1. September 2018 wird der WLTP schrittweise den neuen europäischen Fahrzyklus (NEFZ) ersetzen. Wegen der realistischeren Prüfbedingungen sind die nach dem WLTP gemessenen Kraftstoffverbrauchs- und CO₂-Emissionswerte in vielen Fällen höher als die nach dem NEFZ gemessenen. Dadurch können sich ab 1. September 2018 bei der Fahrzeugbesteuerung entsprechende Änderungen ergeben. Weitere Informationen zu den Unterschieden zwischen WLTP und NEFZ finden Sie unter <https://www.audi.de/WLTP>.

Aktuell sind noch die NEFZ-Werte verpflichtend zu kommunizieren. Soweit es sich um Neuwagen handelt, die nach WLTP typgenehmigt sind, werden die NEFZ-Werte von den WLTP-Werten abgeleitet. Die zusätzliche Angabe der WLTP-Werte kann bis zu deren verpflichtender Verwendung freiwillig erfolgen. Soweit die NEFZ-Werte als Spannen angegeben werden, beziehen sie sich nicht auf ein einzelnes, individuelles Fahrzeug und sind nicht Bestandteil des Angebotes. Sie dienen allein Vergleichszwecken zwischen den verschiedenen Fahrzeugtypen. Zusatzausstattungen und Zubehör (Anbauteile, Reifenformat usw.) können relevante Fahrzeugparameter, wie z. B. Gewicht, Rollwiderstand und Aerodynamik verändern und neben Witterungs- und Verkehrsbedingungen sowie dem individuellen Fahrverhalten den Kraftstoffverbrauch, den Stromverbrauch, die CO₂-Emissionen und die Fahrleistungswerte eines Fahrzeugs beeinflussen.

Weitere Informationen zum offiziellen Kraftstoffverbrauch und den offiziellen spezifischen CO₂-Emissionen neuer Personenkraftwagen können dem „Leitfaden über den Kraftstoffverbrauch, die CO₂-Emissionen und den Stromverbrauch neuer Personenkraftwagen“ entnommen werden, der an allen Verkaufsstellen und bei der DAT Deutsche Automobil Treuhand GmbH, Hellmuth-Hirth-Str. 1, D-73760 Ostfildern oder unter <https://www.dat.de/leitfaden/LeitfadenCO2.pdf> unentgeltlich erhältlich ist.

³ Bei dem angegebenen Datum handelt es sich um das geplante Vertragsende des zu diesem Zeitpunkt in Nutzung befindlichen Fahrzeuges. Das Verfügbarkeitsdatum ist ein vorläufiges Rückgabedatum an die AUDI AG, kein mögliches Auslieferungsdatum. Das Datum kann gegebenenfalls variieren. Nach der Fahrzeugrücknahme sind weitere Prozesse nötig, bis das Fahrzeug zur Auslieferung bereitsteht. Diese Schritte können einige Zeit in Anspruch nehmen. Nach dem Nutzungsende werden Kundeninteressenten über die weitere Abwicklung durch die AUDI AG umgehend informiert.

⁴ Das Angebot ist unverbindlich und freibleibend. Der voraussichtliche Kaufpreis berechnet sich nach den im Zeitpunkt der Einstellung des Angebots bekannten Fahrzeugeigenschaften und beruht auf einer Prognose. Änderungen und Irrtümer vorbehalten. Das Fahrzeug ist unfallfrei. Im Falle eines Unfalls während der laufenden Nutzung steht das Fahrzeug nicht zur weiteren Nutzung und späteren Vermarktung zur Verfügung.

Bei dem Angebot handelt es sich um ein solches des oben angegebenen Anbieters. Das Angebot ist unverbindlich und freibleibend. Irrtum und Zwischenverkauf vorbehalten. Die AUDI AG kann die Fehlerfreiheit, Vollständigkeit und Genauigkeit der enthaltenen Informationen nicht gewährleisten und übernimmt daher keine Haftung für diese. Näheres: <http://www.audi.de/de/brand/de.html#layer=de/brand/de/tools/navigation/layer/rechtliches.html>.