



Gebrauchtwagensuche

113 Treffer



Audi RS 5 Coupé

RS 5 4.2 FSI quattro 331 kW (450 PS) S tronic

37.990,00 €

Leistung: 331 kW (450 PS), 97.500 km, EZ: 03/2013
Hahn Automobile GmbH + Co. KG Niederlassung Göppingen

Aktionsfahrzeug

Kraftstoffverbrauch komb.¹: 10,8 l/100km, CO₂- Emissionen komb.¹: 252 g/km

:plus



Audi RS 5 Coupé

RS 5 Coupé 4.2 FSI quattro 331 kW (450 PS) S tronic

41.990,00 € (MwSt. ausweisbar) oder Rate z.B. mtl. 732,25 € mit VarioCredit

Leistung: 331 kW (450 PS), 81.331 km, EZ: 06/2014
Autohaus Köpper Borkener Straße GmbH

Aktionsfahrzeug

Kraftstoffverbrauch komb.¹: 10,5 l/100km, CO₂- Emissionen komb.¹: 246 g/km

:plus

ⓘ VarioCredit: Laufzeit 36 Monate, Jährliche Fahrleistung 10.000 km, Anzahlung 8.398,00 EUR (20,00%), Kreditschutzbefreiung Nein, Nettodarlehensbetrag 33.592,00 EUR, Sollzinssatz (gebunden) p.a. 2,95 %, Effektiver Jahreszins 2,99 %, Gesamtbetrag 35.530,00 EUR, 36 monatliche Finanzierungsraten à 732,25 EUR, Schlussrate 9.169,00 EUR.

Die Höhe der monatlichen Rate ist abhängig von Anzahlung, jährlicher Fahrleistung, Laufzeit und Auswahl Kreditschutzbefreiung sowie ggf. ausgewählten Dienstleistungen. Ein unverbindliches Finanzierungsangebot der Audi Bank, Zweigniederlassung der Volkswagen Bank GmbH, Gifhorn Str. 57, 38112 Braunschweig. Das Angebot richtet sich an Einzelabnehmer. Die Berechnung basiert auf derzeit gültigen Konditionen. Für ein individuelles und verbindliches Angebot wenden Sie sich bitte an Ihren Audi Partner. Angebot nur gültig bei teilnehmenden Händlern. Es besteht ein gesetzliches Widerrufsrecht.



Audi RS 5 Coupé

RS 5 Coupé 4.2 FSI quattro 331 kW (450 PS) S tronic

41.998,00 € (MwSt. ausweisbar)

Leistung: 331 kW (450 PS), 78.740 km, EZ: 02/2015
Audi Zentrum Nürnberg Feser Auto Zentrum Nürnberg-Feser GmbH

Aktionsfahrzeug

Kraftstoffverbrauch komb.¹: 10,5 l/100km, CO₂- Emissionen komb.¹: 246 g/km

:plus



Audi RS 5 Coupé

:plus

RS 5 Coupé 4.2 FSI quattro 331 kW (450 PS) S tronic

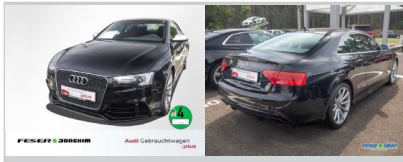
42.980,00 € (MwSt. ausweisbar)

Leistung: 331 kW (450 PS), 61.851 km, EZ: 07/2015

Audi Zentrum Singen Gohm + Graf Hardenberg GmbH

Aktionsfahrzeug

Kraftstoffverbrauch komb.¹: 10,5 l/100km, CO2- Emissionen komb.¹: 249 g/km



Audi RS 5 Coupé

:plus

RS 5 Coupé 4.2 FSI quattro 331 kW (450 PS) S tronic

43.890,00 € (MwSt. ausweisbar) oder Rate z.B. mtl. 546,33 € mit VarioCredit ⓘ

Leistung: 331 kW (450 PS), 39.250 km, EZ: 06/2015

Feser-Joachim Automobil GmbH

Aktionsfahrzeug

Kraftstoffverbrauch komb.¹: 10,5 l/100km, CO2- Emissionen komb.¹: 246 g/km

ⓘ VarioCredit: Laufzeit 36 Monate, Jährliche Fahrleistung 10.000 km, Anzahlung 8.778,00 EUR (20,00%), Kreditschutzbrief Nein, Nettodarlehensbetrag 35.112,00 EUR, Sollzinssatz (gebunden) p.a. 2,95 %, Effektiver Jahreszins 2,99 %, Gesamtbetrag 37.486,54 EUR, 36 monatliche Finanzierungsraten à 546,33 EUR, Schlussrate 17.818,66 EUR.

Die Höhe der monatlichen Rate ist abhängig von Anzahlung, jährlicher Fahrleistung, Laufzeit und Auswahl Kreditschutzbrief sowie ggf. ausgewählten Dienstleistungen. Ein unverbindliches Finanzierungsangebot der Audi Bank, Zweigniederlassung der Volkswagen Bank GmbH, Gifhorn Str. 57, 38112 Braunschweig. Das Angebot richtet sich an Einzelabnehmer. Die Berechnung basiert auf derzeit gültigen Konditionen. Für ein individuelles und verbindliches Angebot wenden Sie sich bitte an Ihren Audi Partner. Angebot nur gültig bei teilnehmenden Händlern. Es besteht ein gesetzliches Widerrufsrecht.



Audi RS 5 Coupé

:plus

RS 5 Coupé 4.2 FSI quattro 331 kW (450 PS) S tronic

44.950,00 € (MwSt. ausweisbar)

Leistung: 331 kW (450 PS), 82.326 km, EZ: 05/2015

Audi Zentrum Dortmund Hülpert AZ GmbH

Aktionsfahrzeug

Kraftstoffverbrauch komb.¹: 10,8 l/100km, CO2- Emissionen komb.¹: 252 g/km



Audi RS 5 Coupé

:plus

RS 5 Coupé 4.2 FSI quattro 331 kW (450 PS) S tronic

44.970,00 €

Leistung: 331 kW (450 PS), 31.632 km, EZ: 04/2014

AVP Autoland GmbH & Co. KG

Aktionsfahrzeug

Kraftstoffverbrauch komb.¹: 10,8 l/100km, CO2- Emissionen komb.¹: 252 g/km



Audi RS 5 Coupé

RS 5 Coupé 4.2 FSI quattro 331 kW (450 PS) S tronic

44.990,00 € (MwSt. ausweisbar) oder Rate z.B. mtl. 593,89 € mit VarioCredit ⓘ

Leistung: 331 kW (450 PS), 96.404 km, EZ: 09/2015
Autohaus Schnieder am Stadion GmbH & Co. KG

Aktionsfahrzeug

Kraftstoffverbrauch komb.¹: 10,8 l/100km, CO2- Emissionen komb.¹: 252 g/km

:plus



ⓘ VarioCredit: Laufzeit 36 Monate, Jährliche Fahrleistung 10.000 km, Anzahlung 8.998,00 EUR (20,00%), Kreditschutzbefrei Nein, Nettodarlehensbetrag 35.992,00 EUR, Sollzinssatz (gebunden) p.a. 2,95 %, Effektiver Jahreszins 2,99 %, Gesamtbetrag 38.371,92 EUR, 36 monatliche Finanzierungsraten à 593,89 EUR, Schlussrate 16.991,88 EUR.

Die Höhe der monatlichen Rate ist abhängig von Anzahlung, jährlicher Fahrleistung, Laufzeit und Auswahl Kreditschutzbefrei sowie ggf. ausgewählten Dienstleistungen. Ein unverbindliches Finanzierungsangebot der Audi Bank, Zweigniederlassung der Volkswagen Bank GmbH, Gifhorn Str. 57, 38112 Braunschweig. Das Angebot richtet sich an Einzelabnehmer. Die Berechnung basiert auf derzeit gültigen Konditionen. Für ein individuelles und verbindliches Angebot wenden Sie sich bitte an Ihren Audi Partner. Angebot nur gültig bei teilnehmenden Händlern. Es besteht ein gesetzliches Widerrufsrecht.



Audi RS 5 Coupé

RS 5 Coupé 4.2 FSI quattro 331 kW (450 PS) S tronic

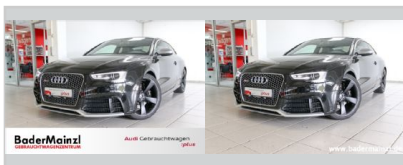
47.890,00 € (MwSt. ausweisbar)

Leistung: 331 kW (450 PS), 45.566 km, EZ: 07/2014
Audi Zentrum Flensburg Vertriebs GmbH

Aktionsfahrzeug

Kraftstoffverbrauch komb.¹: 10,5 l/100km, CO2- Emissionen komb.¹: 246 g/km

:plus



Audi RS 5 Coupé

RS 5 Coupé 4.2 FSI quattro 331 kW (450 PS) S tronic

49.320,00 € (MwSt. ausweisbar)

Leistung: 331 kW (450 PS), 52.000 km, EZ: 07/2015
BaderMainzl GmbH & Co. KG

Aktionsfahrzeug

Kraftstoffverbrauch komb.¹: 10,5 l/100km, CO2- Emissionen komb.¹: 246 g/km

:plus



Audi RS 5 Coupé

RS 5 Coupé 4.2 FSI quattro 331 kW (450 PS) S tronic

49.480,00 € (MwSt. ausweisbar) oder Rate z.B. mtl. 632,32 € mit VarioCredit ⓘ

Leistung: 331 kW (450 PS), 53.400 km, EZ: 01/2015
Auto Wichert GmbH

Aktionsfahrzeug

Kraftstoffverbrauch komb.¹: 10,5 l/100km, CO2- Emissionen komb.¹: 246 g/km

:plus



ⓘ VarioCredit: Laufzeit 36 Monate, Jährliche Fahrleistung 10.000 km, Anzahlung 9.896,00 EUR (20,00%), Kreditschutzbefrei Nein, Nettodarlehensbetrag 39.584,00 EUR, Sollzinssatz (gebunden) p.a. 2,95 %, Effektiver Jahreszins 2,99 %, Gesamtbetrag 42.234,67 EUR, 36 monatliche Finanzierungsraten à 632,32 EUR, Schlussrate 19.471,15 EUR.

Die Höhe der monatlichen Rate ist abhängig von Anzahlung, jährlicher Fahrleistung, Laufzeit und Auswahl Kreditschutzbefrei sowie ggf. ausgewählten Dienstleistungen. Ein unverbindliches Finanzierungsangebot der Audi Bank, Zweigniederlassung der Volkswagen Bank GmbH, Gifhorn Str. 57, 38112 Braunschweig. Das Angebot richtet sich an Einzelabnehmer. Die Berechnung basiert auf derzeit gültigen Konditionen. Für ein individuelles und verbindliches Angebot wenden Sie sich bitte an Ihren Audi Partner. Angebot nur gültig bei teilnehmenden Händlern. Es besteht ein gesetzliches Widerrufsrecht.



Audi RS 5 Coupé

RS 5 Coupé 4.2 FSI quattro 331 kW (450 PS) S tronic

:plus

51.740,00 € (MwSt. ausweisbar) oder Rate z.B. mtl. 605,12 € mit VarioCredit ⓘ

Leistung: 331 kW (450 PS), 29.000 km, EZ: 06/2015

Autohaus Michael Stiglmayr GmbH

Aktionsfahrzeug

Kraftstoffverbrauch komb.¹: 10,5 l/100km, CO₂- Emissionen komb.¹: 246 g/km

ⓘ VarioCredit: Laufzeit 36 Monate, Jährliche Fahrleistung 10.000 km, Anzahlung 10.348,00 EUR (20,00%), Kreditschutzbrief Nein, Nettodarlehensbetrag 41.392,00 EUR, Sollzinssatz (gebunden) p.a. 2,95 %, Effektiver Jahreszins 2,99 %, Gesamtbetrag 44.253,41 EUR, 36 monatliche Finanzierungsraten à 605,12 EUR, Schlussrate 22.469,09 EUR.

Die Höhe der monatlichen Rate ist abhängig von Anzahlung, jährlicher Fahrleistung, Laufzeit und Auswahl Kreditschutzbrief sowie ggf. ausgewählten Dienstleistungen. Ein unverbindliches Finanzierungsangebot der Audi Bank, Zweigniederlassung der Volkswagen Bank GmbH, Gifhorn Str. 57, 38112 Braunschweig. Das Angebot richtet sich an Einzelabnehmer. Die Berechnung basiert auf derzeit gültigen Konditionen. Für ein individuelles und verbindliches Angebot wenden Sie sich bitte an Ihren Audi Partner. Angebot nur gültig bei teilnehmenden Händlern. Es besteht ein gesetzliches Widerrufsrecht.

¹Die angegebenen Verbrauchs- und Emissionswerte wurden nach den gesetzlich vorgeschriebenen Messverfahren ermittelt. Seit dem 1. September 2017 werden bestimmte Neuwagen bereits nach dem weltweit harmonisierten Prüfverfahren für Personenwagen und leichte Nutzfahrzeuge (Worldwide Harmonized Light Vehicles Test Procedure, WLTP), einem realistischeren Prüfverfahren zur Messung des Kraftstoffverbrauchs und der CO₂-Emissionen, typgenehmigt. Ab dem 1. September 2018 wird der WLTP schrittweise den neuen europäischen Fahrzyklus (NEFZ) ersetzen. Wegen der realistischeren Prüfbedingungen sind die nach dem WLTP gemessenen Kraftstoffverbrauchs- und CO₂-Emissionswerte in vielen Fällen höher als die nach dem NEFZ gemessenen. Dadurch können sich ab 1. September 2018 bei der Fahrzeugbesteuerung entsprechende Änderungen ergeben. Weitere Informationen zu den Unterschieden zwischen WLTP und NEFZ finden Sie unter <https://www.audi.de/WLTP>.

Aktuell sind noch die NEFZ-Werte verpflichtend zu kommunizieren. Soweit es sich um Neuwagen handelt, die nach WLTP typgenehmigt sind, werden die NEFZ-Werte von den WLTP-Werten abgeleitet. Die zusätzliche Angabe der WLTP-Werte kann bis zu deren verpflichtender Verwendung freiwillig erfolgen. Soweit die NEFZ-Werte als Spannen angegeben werden, beziehen sie sich nicht auf ein einzelnes, individuelles Fahrzeug und sind nicht Bestandteil des Angebotes. Sie dienen allein Vergleichszwecken zwischen den verschiedenen Fahrzeugtypen. Zusatzausstattungen und Zubehör (Anbauteile, Reifenformat usw.) können relevante Fahrzeugparameter, wie z. B. Gewicht, Rollwiderstand und Aerodynamik verändern und neben Witterungs- und Verkehrsbedingungen sowie dem individuellen Fahrverhalten den Kraftstoffverbrauch, den Stromverbrauch, die CO₂-Emissionen und die Fahrleistungswerte eines Fahrzeugs beeinflussen.

Weitere Informationen zum offiziellen Kraftstoffverbrauch und den offiziellen spezifischen CO₂-Emissionen neuer Personenkraftwagen können dem „Leitfaden über den Kraftstoffverbrauch, die CO₂-Emissionen und den Stromverbrauch neuer Personenkraftwagen“ entnommen werden, der an allen Verkaufsstellen und bei der DAT Deutsche Automobil Treuhand GmbH, Hellmuth-Hirth-Str. 1, D-73760 Ostfildern oder unter <https://www.dat.de/leitfaden/LeitfadenCO2.pdf> unentgeltlich erhältlich ist.

³ Bei dem angegebenen Datum handelt es sich um das geplante Vertragsende des zu diesem Zeitpunkt in Nutzung befindlichen Fahrzeuges. Das Verfügbarkeitsdatum ist ein vorläufiges Rückgabedatum an die AUDI AG, kein mögliches Auslieferungsdatum. Das Datum kann gegebenenfalls variieren. Nach der Fahrzeugrücknahme sind weitere Prozesse nötig, bis das Fahrzeug zur Auslieferung bereitsteht. Diese Schritte können einige Zeit in Anspruch nehmen. Nach dem Nutzungsende werden Kundeninteressenten über die weitere Abwicklung durch die AUDI AG umgehend informiert.

⁴ Das Angebot ist unverbindlich und freibleibend. Der voraussichtliche Kaufpreis berechnet sich nach den im Zeitpunkt der Einstellung des Angebots bekannten Fahrzeugeigenschaften und beruht auf einer Prognose. Änderungen und Irrtümer vorbehalten. Das Fahrzeug ist unfallfrei. Im Falle eines Unfalls während der laufenden Nutzung steht das Fahrzeug nicht zur weiteren Nutzung und späteren Vermarktung zur Verfügung.

Bei dem Angebot handelt es sich um ein solches des oben angegebenen Anbieters. Das Angebot ist unverbindlich und freibleibend. Irrtum und Zwischenverkauf vorbehalten. Die AUDI AG kann die Fehlerfreiheit, Vollständigkeit und Genauigkeit der enthaltenen Informationen nicht gewährleisten und übernimmt daher keine Haftung für diese. Näheres: <http://www.audi.de/de/brand/de.html#layer=de/brand/de/tools/navigation/layer/rechtliches.html>.